



2. Bauabschnitt
 Doppelhaushälften
W145VK

Ansichten

Straße



Beispiel Doppelhaushälften Nr.

1 2

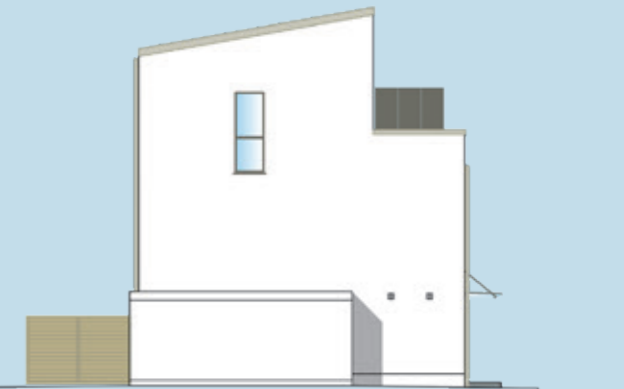
Garten



Beispiel Doppelhaushälften Nr.

2 1

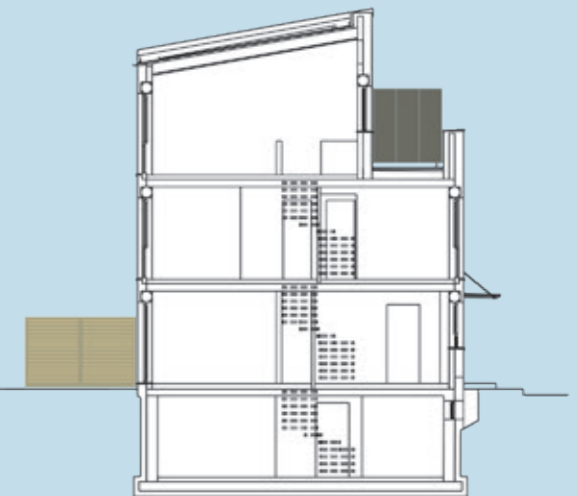
Giebel



Beispiel Doppelhaushälfte Nr.

1

Schnitt



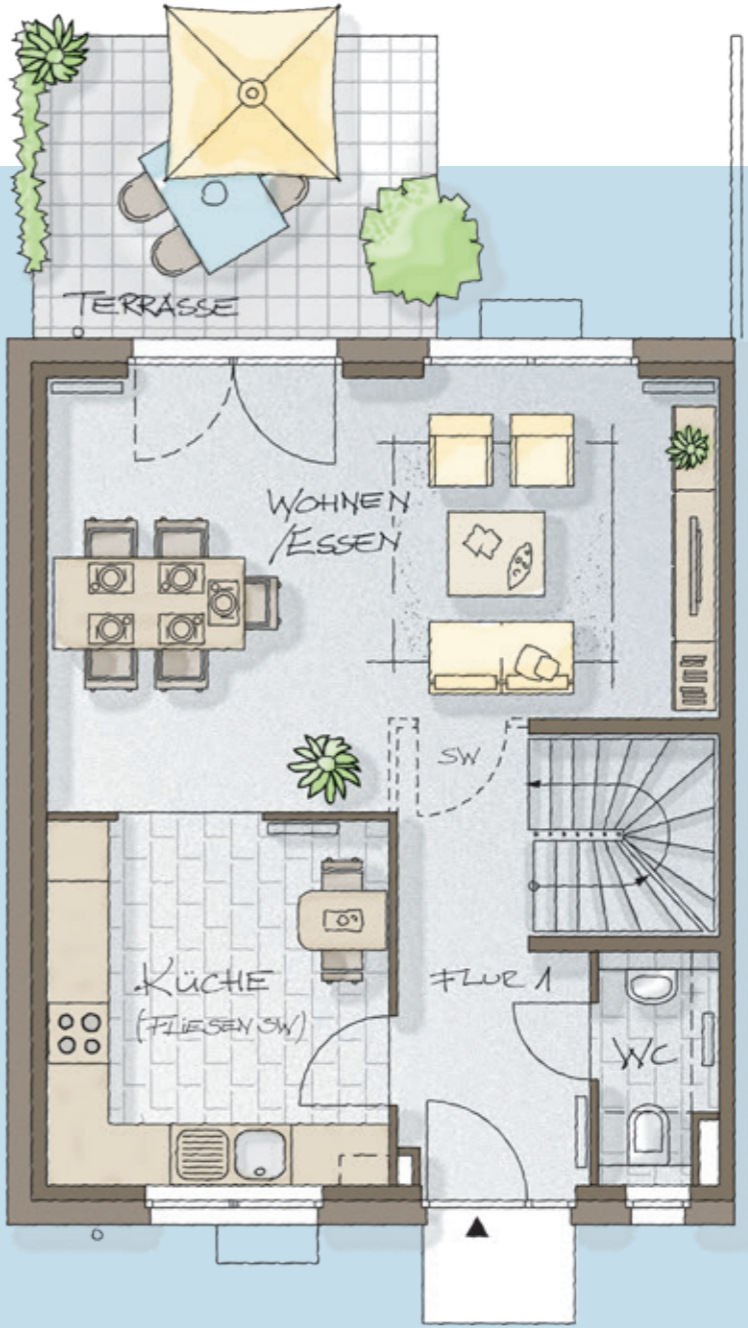
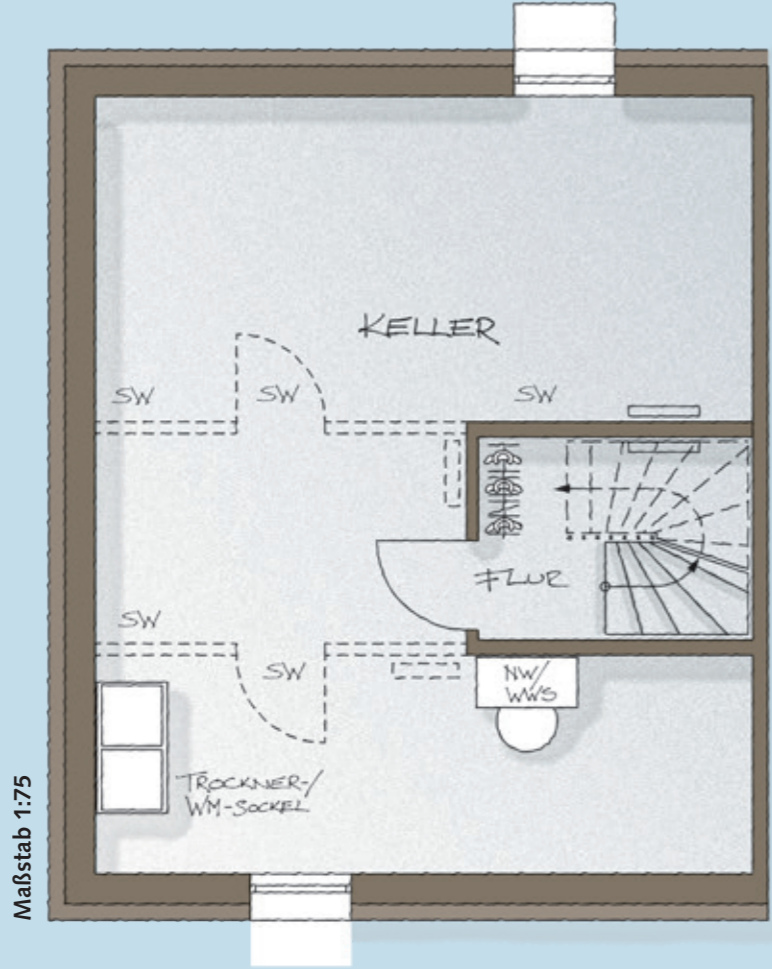
Beispiel Doppelhaushälfte Nr.

1

Doppelhaushälften

Am Beispiel **Doppelhaushälfte Nr. 1**

Die Zuordnung der einzelnen Hauseinheiten entnehmen Sie bitte dem Lageplan.

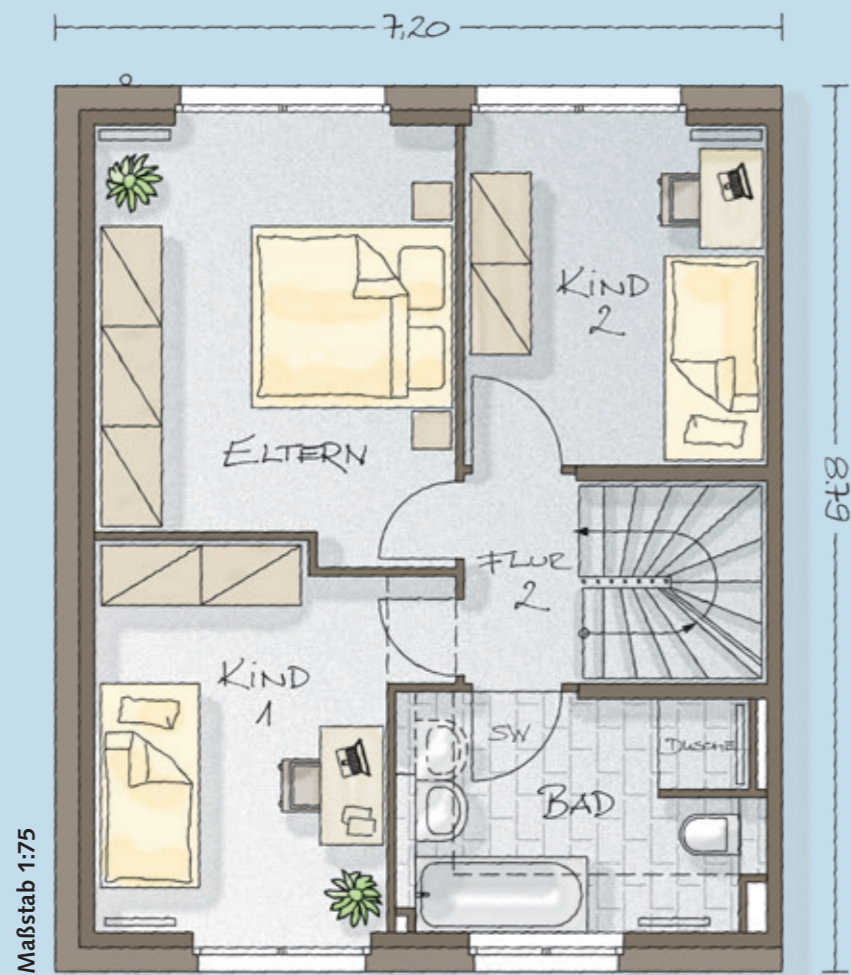


Kellergeschoss

Wohnfläche	m ²
Flur	3,48
	3,48
Nutzfläche	m ²
Keller	43,64
	43,64

Erdgeschoss

Wohnfläche	m ²
Küche	12,27
Wohnen/Essen	25,93
Flur 1	7,31
WC	2,58
Terrasse (12,00)	6,00
	54,09



1. Obergeschoss

Wohnfläche	m ²
Eltern	14,96
Kind 1	11,75
Kind 2	10,14
Flur 2	2,35
Bad	8,21
Gesamt	47,41

2. Obergeschoss

Wohnfläche	m ²
Gast	32,68
Dachterrasse (12,76)	6,38
Gesamt	39,06

Gesamt

Wohnfläche	m ²
Kellergeschoss	3,48
Erdgeschoss	54,09
1. Obergeschoss	47,41
2. Obergeschoss	39,06
Gesamt	144,04
Nutzfläche	m ²
Kellergeschoss	43,64
Gesamt	43,64
Wohn-/Nutzfl.	187,68